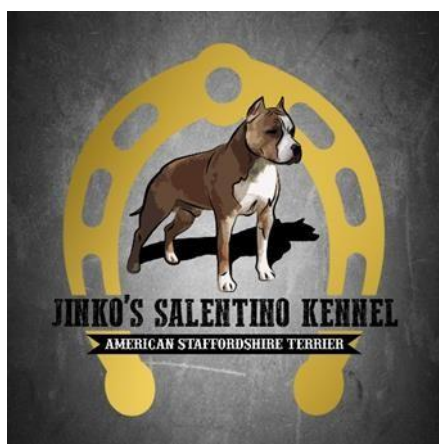


Comune di Salice Salentino

S.U.A.P.

**Progetto dei lavori per la realizzazione di un
Centro ludico-addestramento-allevamento-soggiorno per cani**

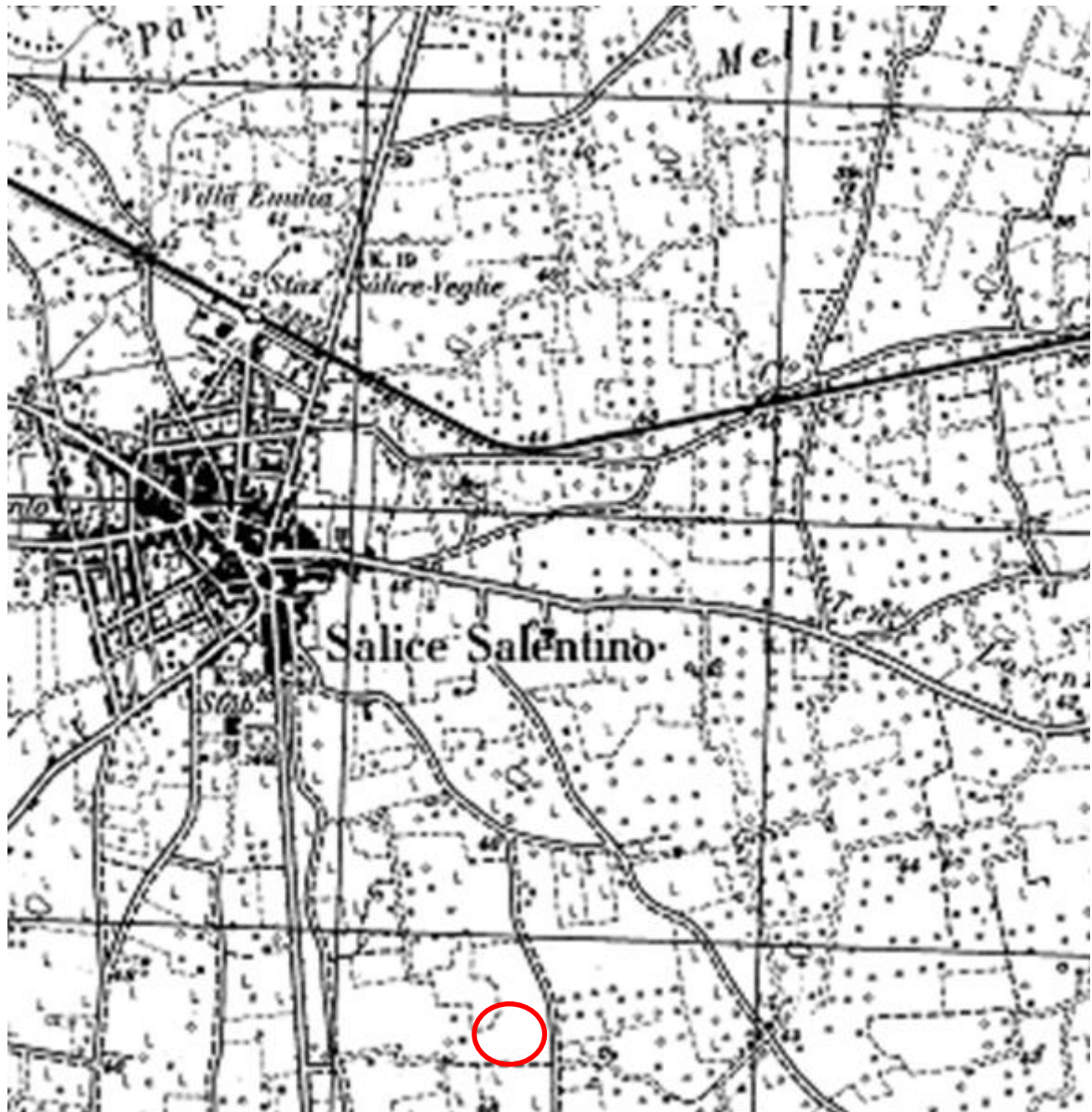


**STRALCI PLANIMETRICI
Allegato 6 bis**

Ubicazione : Comune di Salice Salentino, località "Le Rene"

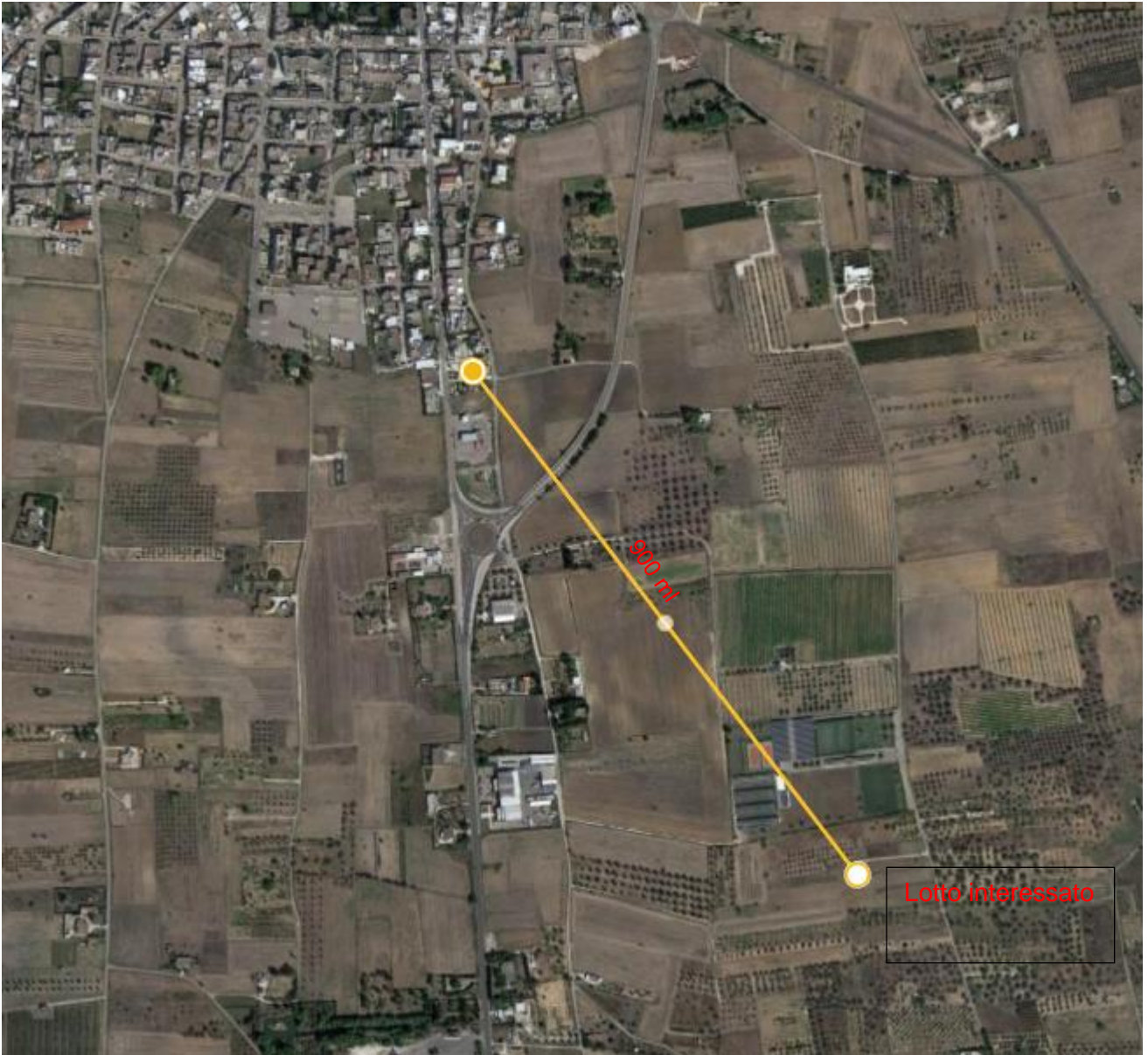
Committente : PAPA SAMUELE

Progettista : Arch. Angelo Colletta



Stralcio corografia IGM

Coordinate: 40°22'12.80" N__17°58'24.81" E__alt. 45m



Distanza dal perimetro abitato 900 ml



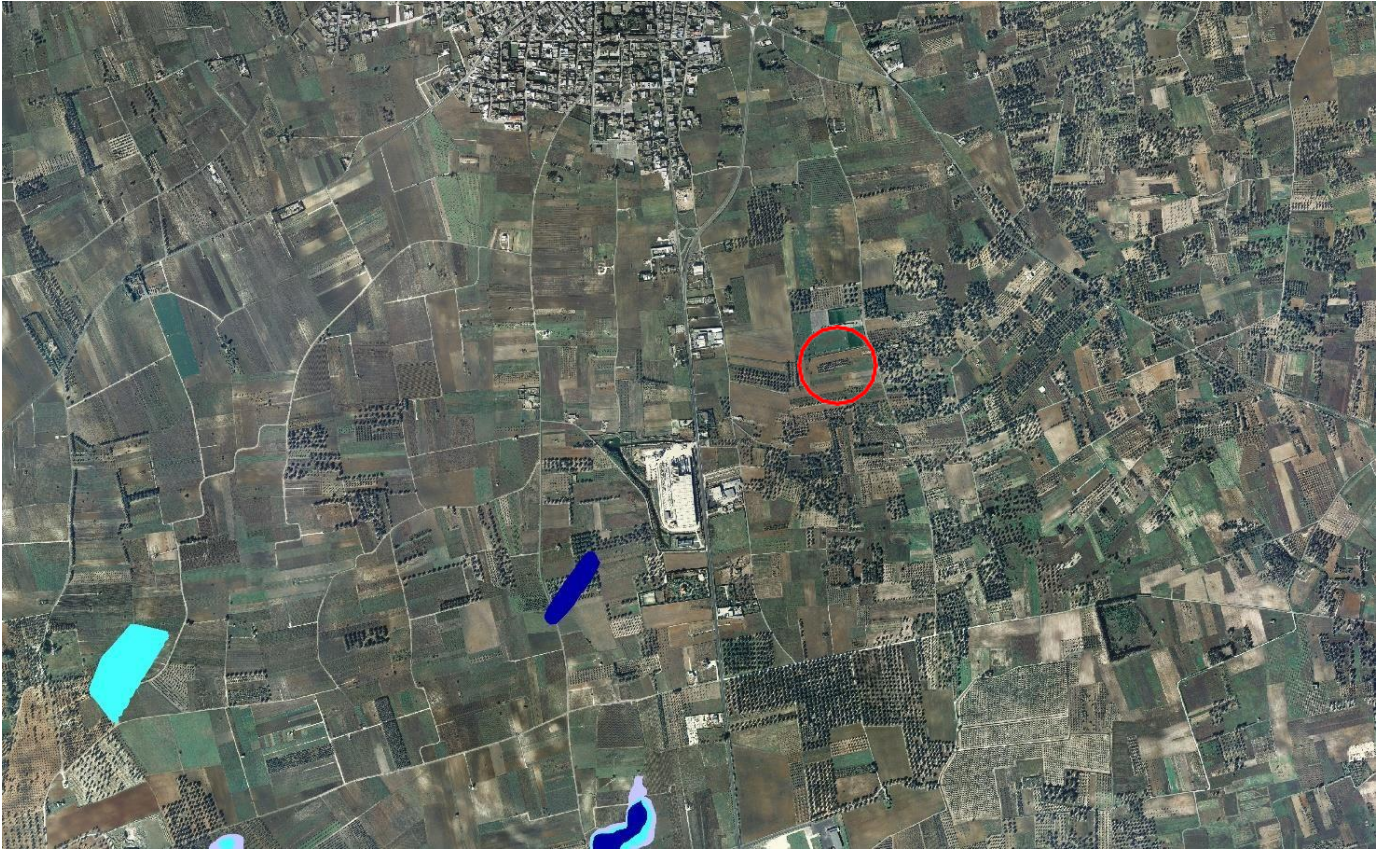
Stralcio Ortofoto



Estratto del Foglio di Mappa n. 43 p.lle 230 e 229

— Rete sub irrigazione

Assenza di pozzi



Stralcio PAI -AdB Puglia_ nessuna segnalazione

